

KEIsystem

KEI-64S

DATA
LOGGER
SYSTEM

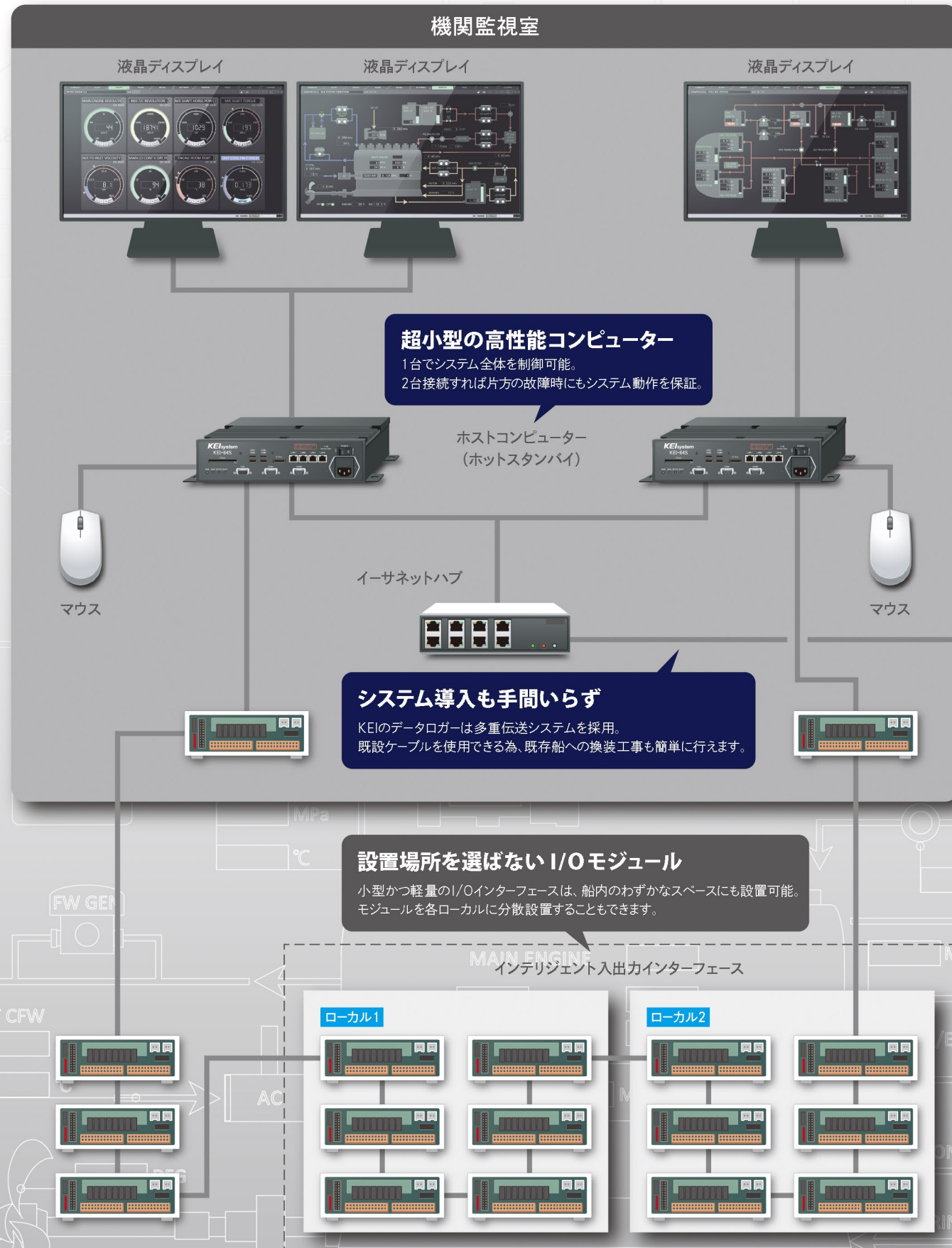
次世代型データロガーシステム

LR,NK,ABS,DNV-GL,CCS 型式承認取得

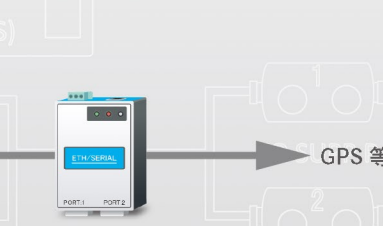
NEXT GENERATION DATA LOGGER SYSTEM

KEI-64S データロガーシステム 構成図

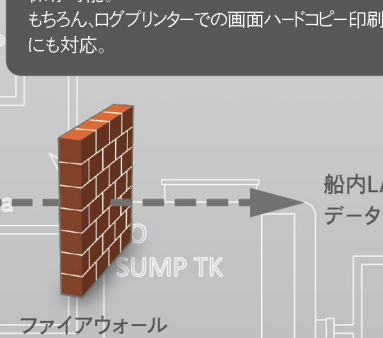
KEI-64S データロガーシステム 新仕様



フレキシブルなネットワーク構成
イーサネット(10BASE-T/100BASE-TX/1000BASE-T)やシリアル(RS232C)、USB入出力ポート完備で様々なネットワーク構成が可能。
ノートPCやアラーム・ログ打出し用プリンターなどご要望に合わせた機器を接続します。



メディア保存とプリンター出力
定時記録や異常時計測点データをUSBメモリーに保存可能。
もちろん、ログプリンターでの画面ハードコピー印刷にも対応。



画面表示
new

画面デザイン一新

- シンプルかつ美しい画面表示が機器状態把握を視覚的にサポート。
- フルHDワイドモニター(1920×1080)、スクエアモニター両対応。
 - デュアルモニター表示、マルチウィンドウ表示対応。

ソフトウェア機能
new

新規機能を多数搭載

- 新ユーザーインターフェースにより日常的な使いやすさとトラブル時の分析機能を更に強化。
- 自己診断機能搭載。トラブルの原因を様々な角度から分析可能に。
 - 計測点1 CHにつき4点の警報設定値を設定可能。
 - リアルタイムトレンド・異常時トレンド搭載。
警報発生前後の全計測点(デジタル・アナログ)データを自動で保存。
 - スクリーンショット機能標準搭載。画面ハードコピーをメディアに保存。

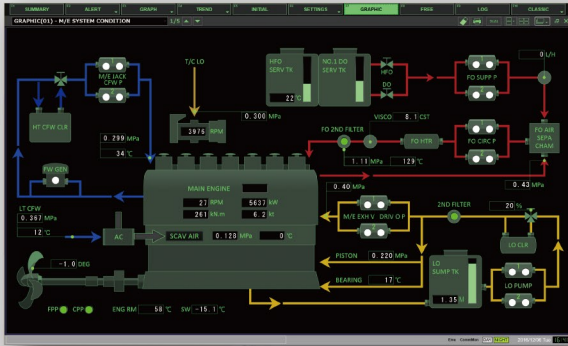
機器構成
new

自由度の高いシステム構成

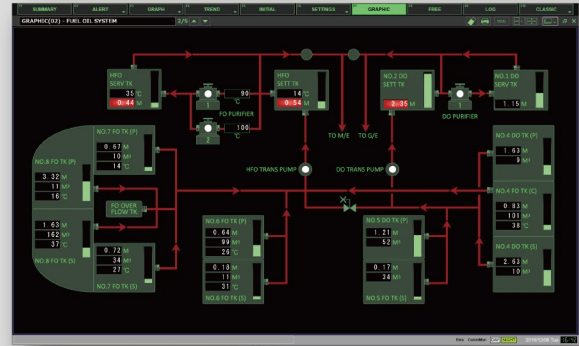
- 入出力ポートの増加によりさらに自由なシステム構成をご提供。
- マルチネットワーク対応(LANポート最大4系統)。用途に合わせてネットワークを分割しトラブル時のリスクを軽減。
 - ネットワーク分割により従来より多くの入出力インターフェースが接続可能に。大規模システムにも対応。

KEI-64S データロガーシステム 画面表示例

■ グラフィック(1)



■ グラフィック(2)



■ サマリー画面



■ トレンド画面



■ バーグラフ画面



■ メーター画面



FPP ○ CPP ○ ENG RM °C SW °C